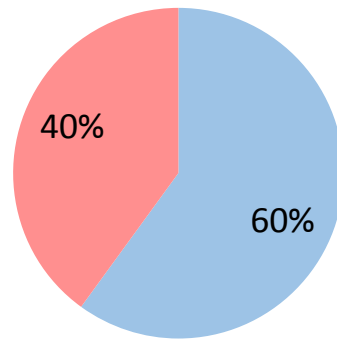

リハビリテーション天草病院 平成25年度診療データ

対象：平成25年4月1日から平成26年3月31日までに当院を退院した患者

全 患 者

性 別

男 性	366 人
女 性	244 人
合 計	610 人

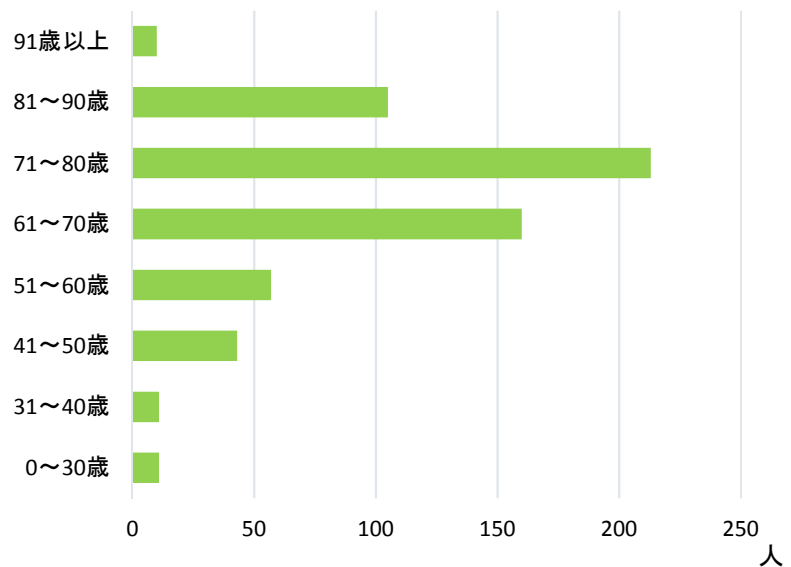


■ 男性 ■ 女性

入院時年齢

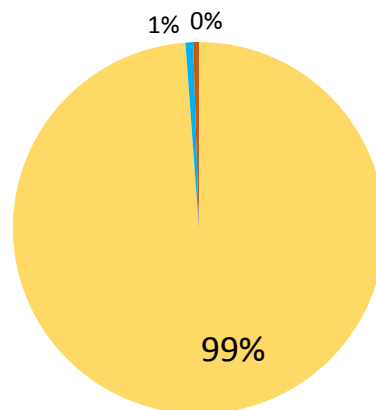
91歳以上	10 人
81~90歳	105 人
71~80歳	213 人
61~70歳	160 人
51~60歳	57 人
41~50歳	43 人
31~40歳	11 人
0~30歳	11 人
合 計	610 人

平均年齢 69.3 歳



入院経路

急性期医療機関	603 人
老健	4 人
外来	3 人
合 計	610 人



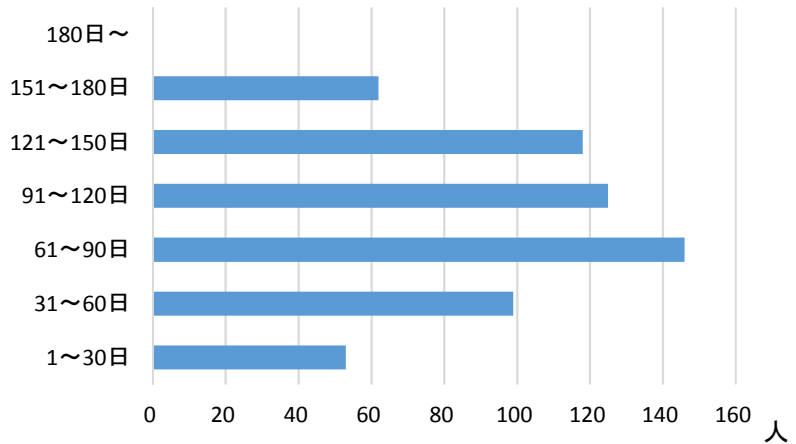
■ 急性期 ■ 老健 ■ 外来

紹介入院患者

入院期間

180日超	0 日
151-180	62 日
121-150	118 日
91-120	125 日
61-90	146 日
31-60	99 日
30日以下	53 日
合計	603 人

平均入院日数 92.9 日

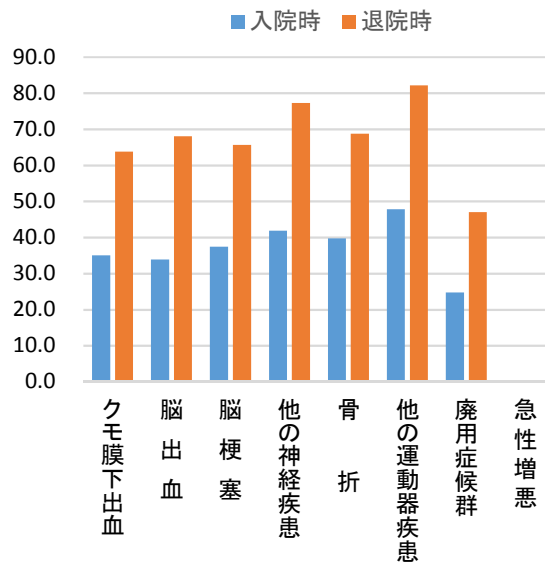


疾患別 入院時BI・退院時BI (単位:点)

	入院時BI	退院時BI
クモ膜下出血	35.0	63.8
脳出血	33.9	68.1
脳梗塞	37.4	65.6
他の神経疾患	41.9	77.3
骨折	39.7	68.7
他の運動器疾患	47.8	82.2
廃用症候群	24.8	47.0
急性増悪	0.0	0.0

BI改善度 30.4

※ 全国回復期リハ病棟実績平均 20.0

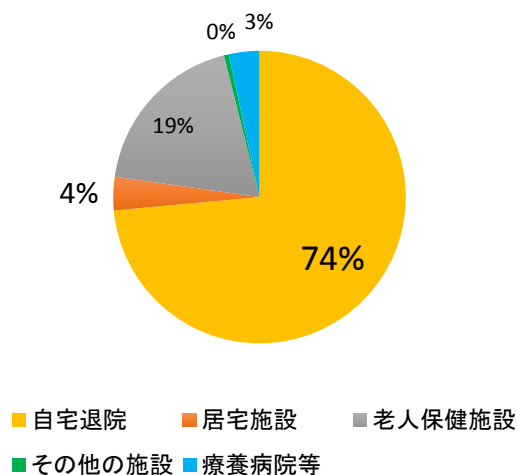


退院先

自宅	414 人
居宅施設	21 人
老人保健施設	106 人
その他の施設	3 人
療養病院等	19 人

居宅等復帰率 77.3%

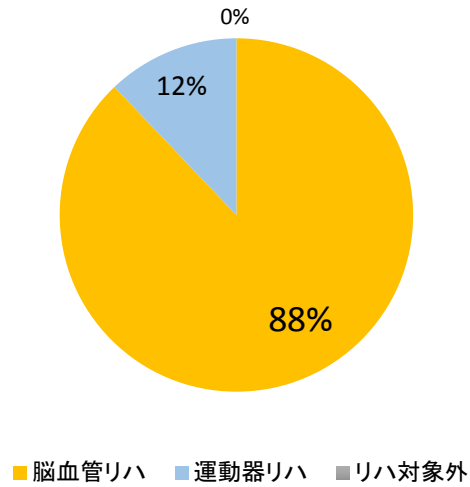
※ 分子・分母から急性期転院・死亡退院を除いた数値



紹介入院患者

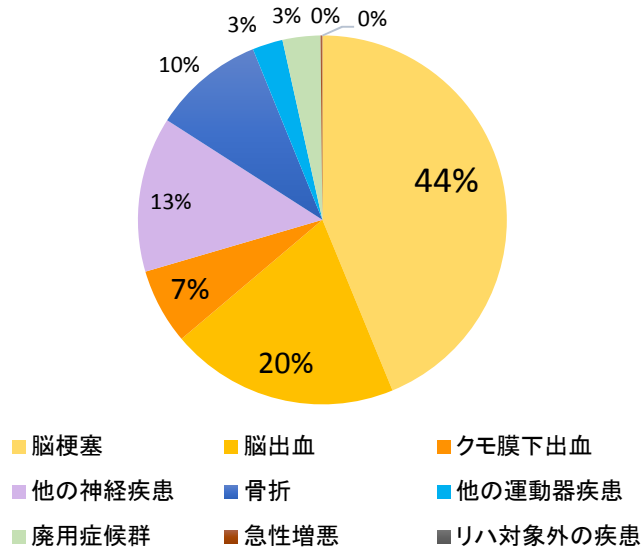
疾患別リハ 患者内訳

脳血管リハ	530 人
運動器リハ	73 人
リハ対象外	0 人
合計	603 人



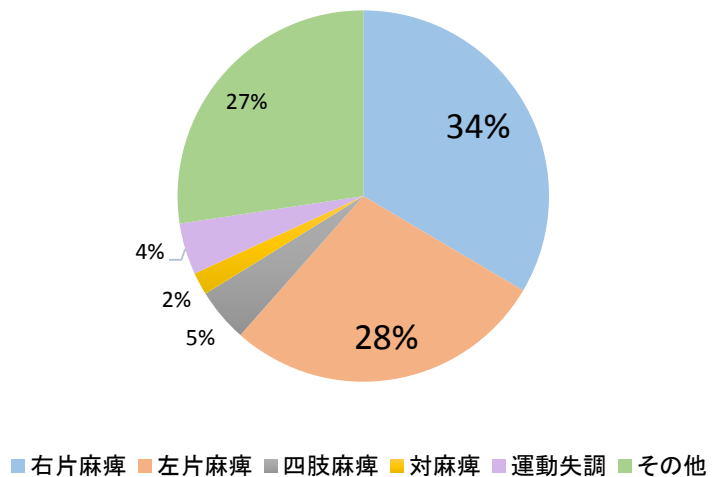
疾患別リハ患者 疾患内訳

脳 梗 塞	264 人
脳 出 血	121 人
クモ膜下出血	40 人
他の神経疾患	82 人
骨 折	59 人
他の運動器疾患	16 人
廃用症候群	20 人
急性増悪	1 人
リハ対象外の疾患	0 人
合計	603 人



疾患別リハ患者 障害内訳

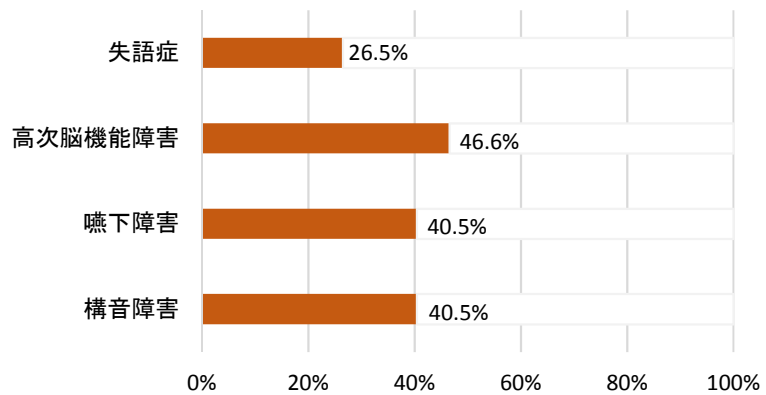
右片麻痺	202 人
左片麻痺	169 人
四肢麻痺	28 人
対麻痺	12 人
運動失調	27 人
その他	165 人
合計	603 人



紹介入院患者

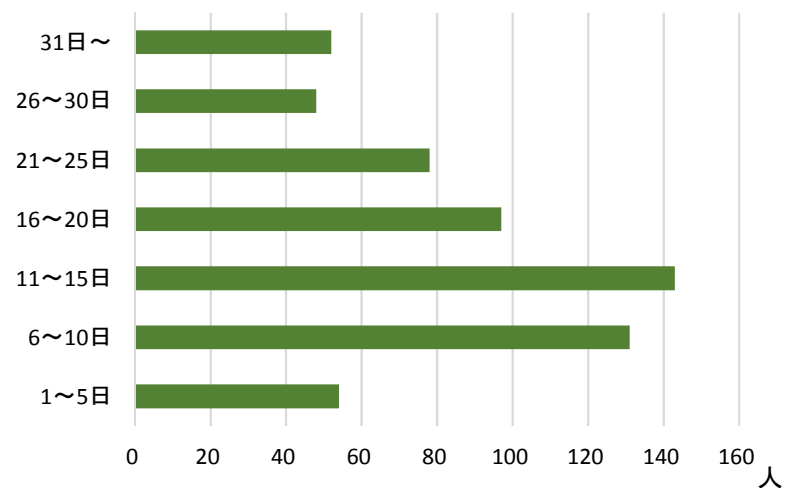
下記の随伴障害を有する患者(重複有り)

失語症	160 人
高次脳機能障害	281 人
嚥下障害	244 人
構音障害	244 人



入院相談から入院までの期間

31日～	52 人
26～30日	48 人
21～25日	78 人
16～20日	97 人
11～15日	143 人
6～10日	131 人
1～5日	54 人
合計	603 人



発症から入院までの期間

61日～	6 人
51～60日	129 人
41～50日	139 人
31～40日	135 人
21～30日	132 人
11～20日	51 人
1～10日	11 人
合計	603 人

